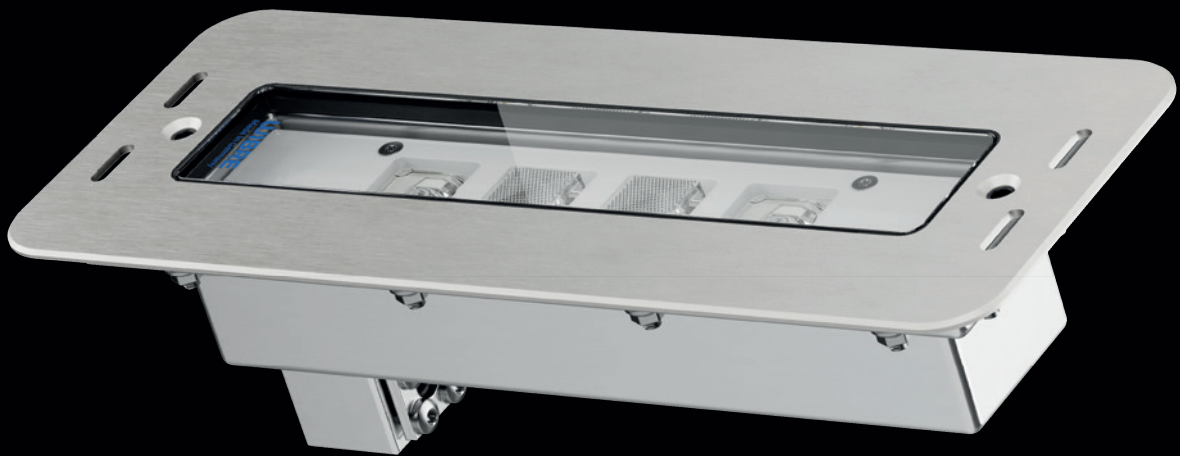


WIBRE



Think LINEAR.

The Bright New 252.

A FRESH NEW STYLE OF POOL LIGHTING.
SHAPELY - COMPACT - VERSATILE.

FULLY FEATURED

Ohne Kompromisse aber mit allen typischen WIBRE-Merkmalen ausgestattet, ist der 252 ein unverzichtbares Highlight für jede Wasser- und Poollandschaft.

Equipped without compromise and with all the typical WIBRE features, the 252 is an indispensable highlight for any water and pool area.

ORIGINAL SIZE



IP68 – 10 METER WASSERTIEFE

Zu 100 % dauerhaft wasserdicht, geprüft nach DIN EN und IEC 60529 sowie 60598.

IP68 – 10 METRES WATER DEPTH

100% permanently waterproof, tested to DIN EN and IEC 60529 and 60598.

IP69 – SCHUTZ VOR HOCHDRUCK

Vollumfänglich gegen Hochdruck und hohe Strahlwassertemperaturen geschützt.

IP69 – HIGH PRESSURE GUARD

Fully protected against high pressure and high water jet temperatures.

V4A-EDESTAHL 316TI

Das Herz aller WIBRE-Scheinwerfer. Hoch korrosionsbeständig und ewig haltbar.

STAINLESS STEEL 316TI

The heart of all WIBRE spotlights. Highly resistant to corrosion and eternally durable.

SICHERHEITSGLAS UND IK11

Ein sicheres, robustes und ultraklares Glas, sowie die maximale mechanische Schlagfestigkeit IK11, bilden den Abschluss.

SAFETY GLASS AND IK11

A safe, robust and ultra-clear glass, as well as the maximum mechanical impact resistance to IK11, form the finish.

HOHE WASSERTEMPERATUR

Der 252 ist für eine Wassertemperatur von bis zu 40°C freigegeben. Hallo Whirlpool.

HIGH WATER TEMPERATURE

The 252 is approved for a water temperatures of up to 40°. Hello Jacuzzi.

DESIGNED TO WOW

Da wird jeder Pool zu einem Sehnsuchtsort. Durch ihr kurzes lineares Design, eröffnet diese Leuchte völlig neue Gestaltungsmöglichkeiten in der Pool- und Lichtplanung.

Every pool is a place of longing. Thanks to its short, linear design, this luminaire opens up completely new design possibilities in pool and lighting design.



MUST HAVE BEI TAG UND NACHT

Wo Wasser leuchtet, befindet sich immer ein Ort der Entspannung und Sehnsucht. Ganz neue Möglichkeiten bietet nun dieser Scheinwerfer aufgrund seiner Formsprache. Die kompakte Linearität erzeugt Struktur im Pool und schafft eine neue Designsprache. Bei Tag und bei Nacht.

MUST HAVE FOR DAY AND NIGHT

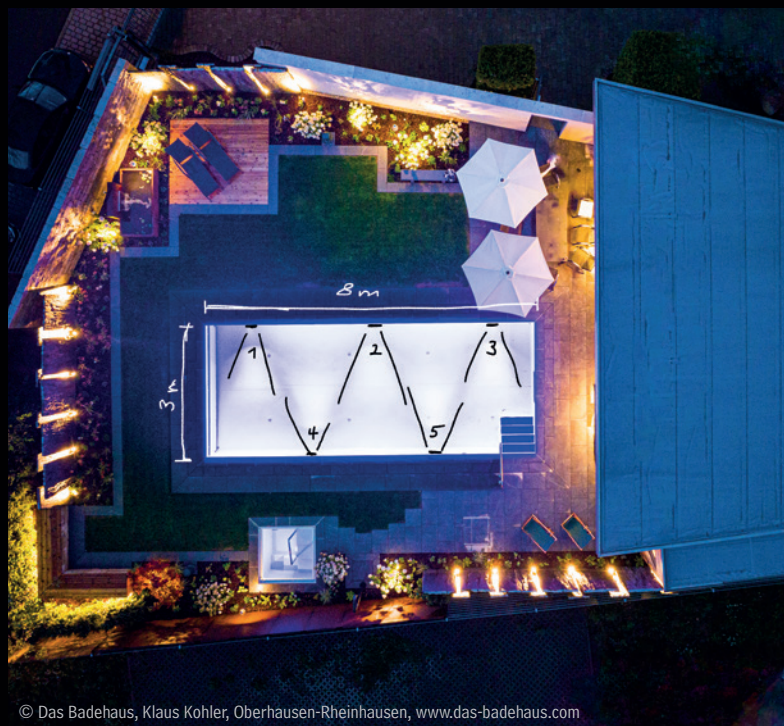
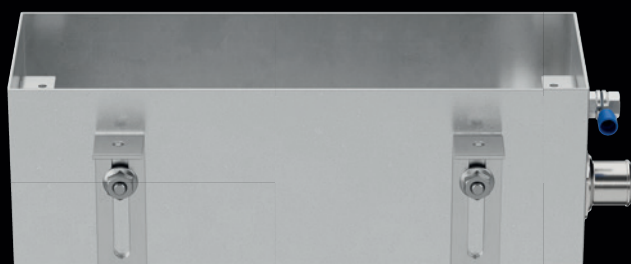
Where water shines, there is always a place of relaxation and longing. This spotlight now offers a whole new range of possibilities thanks to its shape. The compact linearity gives structure to the pool and creates a new design language. By day and by night.

MÖGLICHKEITEN EN MASSE

Der 252 kann sehr vielseitig eingesetzt werden. Zur Ausleuchtung von Pools bis zu vier Metern Breite aber auch um spielerische Akzente zu setzen. Neben Pools lassen sich ebenso diverse Wasserbereiche wie Springbrunnen optimal illuminieren.

POSSIBILITIES EN MASSE

The 252 can be used in a wide variety of ways. For illuminating pools up to four metres wide, but also for setting playful accents. In addition to pools, various water areas such as fountains can also be ideally illuminated.



© Das Badehaus, Klaus Kohler, Oberhausen-Rheinhausen, www.das-badehaus.com

BEWÄHRTE INSTALLATION

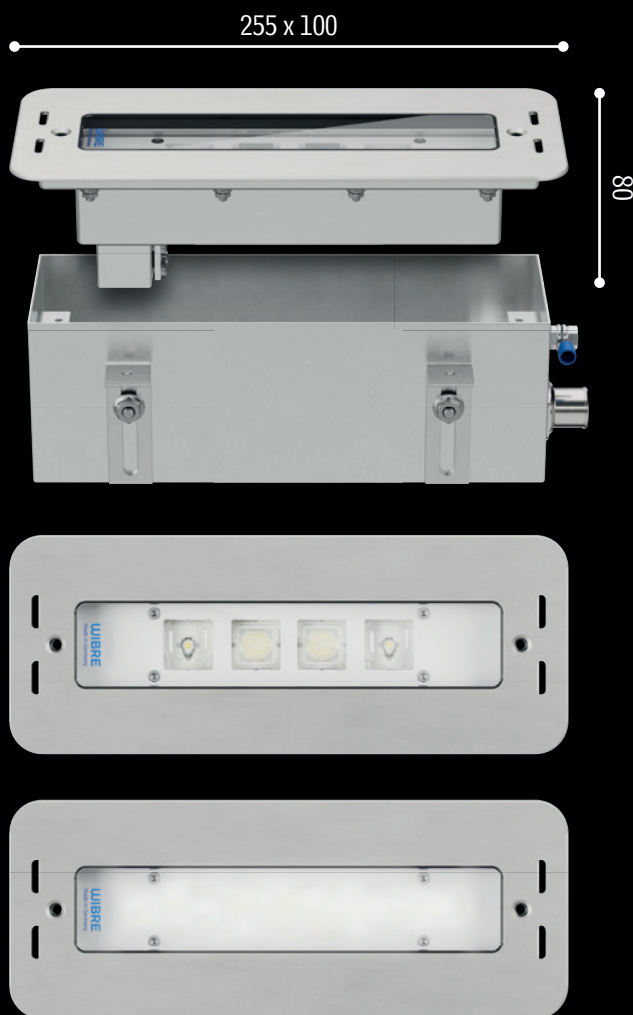
Das Edelstahl-Einbaugehäuse bietet einen leichten Einbau, Platz für Kabel und eine optimale Wasserzirkulation.

PROVEN INSTALLATION

The stainless steel built-in housing offers easy installation, space for cables and optimum water circulation.

VARIED LINEAR STYLE

Vielseitigkeit in einer Leuchte: POW-LED mit 3000K, 4500K, 6000K sowie RGB-W, kombiniert mit verschiedenen Ausstrahlwinkeln. MID-LED, diffus, mit geringerer Lichtstärke - auch für über Wasser. Versatility in one luminaire: POW-LED with 3000K, 4500K, 6000K and RGB-W, combined with various beam angles. MID-LED with diffuse disc and lower light intensity - also for use above water.



- Schutzart IP68 – Wassertiefe bis 10 m
- Schutzart IP69 – Schutz gegen Hochdruck und hohe Strahlwassertemperaturen
- komplett aus V4A-Edelstahl 1.4571, epoliert
- POW-LED kaltweiß, warmweiß, neutralweiß; 17 W, max 2300 Lumen
- MID-LED kaltweiß, warmweiß, neutralweiß; 4 W, max 750 Lumen
- Multichip POW-LED RGB-W (20 W)
- temperaturüberwacht (onboard)
- Überspannungsschutz
- Lichtverteilung: asymmetrisch Mixflux; matte Version
- Einbaugehäuse aus V4A-Edelstahl
- mit 5 m Spezial-Unterwasserkabel

- Protection class IP68 – up to 10 m water depth
- Protection class IP69 - protection against high pressure and high jet water temperatures
- Entirely made of stainless steel 316Ti 1.4571, e-polished
- POW-LED cold white, warm white, neutral white; 17 W, max 2300 Lumen
- MID-LED cold white, warm white, neutral white; 4 W, max 750 Lumen
- Multichip POW-LED RGB-W (20 W)
- temperature controlled (onboard)
- surge protection
- light distribution: asymmetric Mixflux, diffused version
- Installation housing made of stainless steel 316Ti
- with 5 m of special underwater cable

WIBRE

WIBRE ELEKTROGERÄTE
EDMUND BREUNINGER GMBH & CO. KG

LIEBIGSTRASSE 9, 74211 LEINGARTEN, GERMANY

0049 (0) 7131 9053-0

WWW.WIBRE.DE, INFO@WIBRE.DE

